



# Референт-лист компании **Weser**

Избранные крупные проекты



[weser.ru/about/projects/](https://weser.ru/about/projects/)

## Производство и поставки

Weser — один из крупнейших производителей и поставщиков инженерного оборудования в России. Продукция под маркой Weser выпускается на производствах в ЕС и России с 2007 года.

Помимо собственного производства Weser специализируется на поставках в Россию, Беларусь и Казахстан инженерного оборудования ведущих европейских производителей: Salus, Termoteknik, Frese, Ebara, Bravi, BERG.

Многолетнее сотрудничество Weser с европейскими партнерами гарантируют лучшие условия для клиентов Weser при поставках оборудования обозначенных марок.

Полный каталог доступен на [weser.ru](http://weser.ru)

## Сервис и внедрения

Компания Weser представляет на российском рынке весь комплекс услуг по производству, продаже, внедрению, эксплуатации, гарантийному обслуживанию и ремонту инженерного оборудования собственного производства.

Помимо стандартных услуг, которые включает в себя понятие сервиса, Weser осуществляет и нетипичные работы по проектированию и сборке инженерного оборудования по индивидуальным требованиям заказчика. В первую очередь это касается насосных станций Rubooster и этажных распределительных узлов под маркой «WESERfloor».

Обращайтесь за сервисным обслуживанием к своему персональному менеджеру Weser.

## Система сбыта

Weser осуществляет сбыт через федеральную сеть дилеров, охватывающую более 40 крупнейших городов России, и напрямую — при комплектации строительных объектов (оборудование Weser используется более чем в 300 крупных объектах капитального строительства), в чем вы можете убедиться, изучив этот буклет.

За годы совместной работы торговые и строительные компании не раз выражали свое удовлетворение от сотрудничества с Weser и желание это сотрудничество продолжить, документальное подтверждение чему можно увидеть в разделе «Отзывы» сайта [weser.ru](http://weser.ru).

Полный референт-лист доступен на официальном сайте [weser.ru](http://weser.ru).

## В РОССИИ С 2007 ГОДА НОВЫЕ ПРОДУКТЫ КАЖДЫЙ ГОД

### Труба «WESER PE-RT/AL»

5 550 000 мп.

### Труба «WESER PE-RT/EVOH»

6 450 000 мп.

### Термостатика «WESERarmaturen»

1 050 000 шт.

### Радиаторы TermoTeknik»

250 000 шт.

### Труба WESER «PE-Xa/EVOH»

2 600 000 мп.

### Балансировка Frese

135 000 шт.

### Пресс-фитинги «WESERppsu»

575 000 шт.

### Латунные фитинги «WESERpex»

1 100 000 шт.

### Пресс-фитинги «WESER 5press»

1 000 000 шт.

### Счетчики «WESER Heat Meter»

450 000 шт.

### Этажные узлы «WESERfloor»

12 500 шт.

### Насосные станции Rubooster

1 100 шт.

## Контроль качества

Продукция, выпускаемая на производствах Weser, проходит входной и выходной контроль. Сами производства сертифицированы в соответствии со стандартом ISO 9001.

## Сертификация

Вся продукция, реализуемая Weser, имеет необходимые разрешительные документы для продажи на территории Российской Федерации и стран Таможенного Союза.

## Гарантия

Гарантийные обязательства Weser отличаются в зависимости от продукции, однако неизменно исполняются. Условия гарантии на конкретное оборудование вы можете узнать из паспорта оборудования или у вашего менеджера Weser.

## Больше информации о компании Weser:



[weser.ru/about/](http://weser.ru/about/)

# WESER. Уважая традиции

## Дом на Кирочной 57

«Дом на Кирочной» располагается в самом сердце Петербурга — в Центральном районе, на пересечении Кирочной улицы и Дегтярного переулка. Возведен в 2016 году.

Архитектурный проект выполнен в стиле эклектика и идеально вписывается в историческую среду. Подчеркивает образ элегантная башня-эркер, выходящая окнами на перекресток.

Все квартиры дома оборудованы теплосчетчиками «WESER Heat Meter».

Компания **Weser** продолжает славные петербургские традиции переноса на русские земли лучших европейских технологий.

Изначально большая часть производственных мощностей **Weser** находится в Германии. Продукция **Weser**, помимо обязательных испытаний в сертификационных центрах РФ, проходит проверку и в европейских институтах.

Партнерами компании являются ведущие производители инженерного оборудования Германии, Италии, Англии.

### Партнеры Weser

**frese**

**BERG**

**termoteknik**

**EBARA**

**BOOSTER**

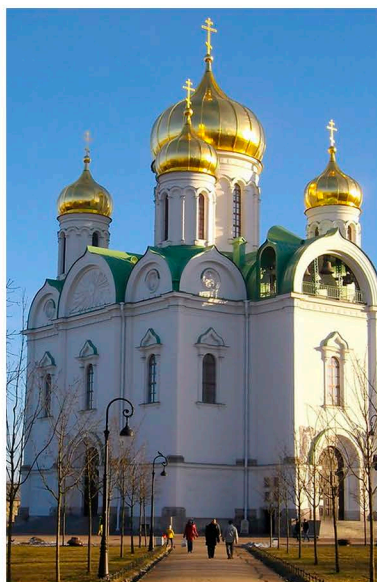
**BRAVI**

**SALUS**  
CONTROLS RU

**DAB**  
WATER TECHNOLOGY

В проектах, связанных с реновацией, реконструкцией и реставрацией исторических зданий и памятников архитектуры, **Weser** особо чутко подходит к выбору инженерных решений и гордится своим участием в сохранении наследия великой истории нашей страны.

*Weser уважает традиции России и ее отдельных регионов.*



## Собор Святой Екатерины

Царскосельский городской собор Святой Великомученицы Екатерины был заложен в 1835 году по указанию Николая I. Архитектор оригинального собора — К. А. Тон.

В 1939 году собор был взорван в связи с известными обстоятельствами. Восстановлен только в период с 2010 по 2014 годы.

При восстановлении собора использовано оборудование **Weser**:

труба «WESER PE-RT/EVOH/PE-RT», труба «WESER PE-RT/AL/PE-RT», пресс-фитинги «WESERpress», распределительные коллекторы «WESERarmaturen».



## Доходный дом К.А. Шрейбера

Доходный дом К. А. Шрейбера построен в 1907 году в Петербурге недалеко от Таврического сада. Во второе десятилетие XX века в здании располагалось посольство Норвегии. Фасад здания оформлен элементами стиля неobarocco. Угол украшен фигурами трех граций. В 2001 году дом внесен в список объектов исторического наследия города, а в 2010 году отреставрирован при участии компании **Weser**.

В реставрации использовано оборудование **Weser**:

труба «WESER PE-RT/EVOH/PE-RT», труба «WESER PE-RT/AL/PE-RT», распределительные коллекторы и радиаторная обвязка «WESERarmaturen».



## Квартал «Невская Ратуша»

Расположенный в Центральном районе Санкт-Петербурга, элитный деловой центр «Невская Ратуша» представляет собой уникальный архитектурный комплекс с прекрасно отделанным фасадом и современным технологическим оснащением.

В шаговой доступности располагаются исторические достопримечательности — музей Суворова, Смольный собор, Таврический дворец.

Архитектурно-художественный облик делового центра решен в современной интерпретации классического стиля с использованием характерных приемов. Строгость формы, ясность пространственного решения, мягкость цветов и лаконизм внешней и внутренней отделки формируют органичный запоминающийся образ.

Компания Weser оснастила квартал **балансировочным оборудованием Frese**.

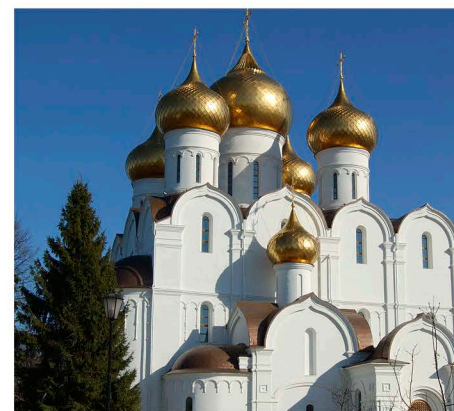
## Успенский Собор в Ярославле

Первая каменная постройка в Ярославле, храм был освящен в 1219 году. В 1788 году город становится центром епархии, а собор кафедральным. В 1844 году купола собора, впервые в Ярославле, покрывают золотом.

В 1922 году большевики закрыли собор, разобрали колокольню, сбросили колокола. В следующие годы храм служил то биржей труда, то складом зерна. В 1937 году храм взорвали. Реконструкция собора, приуроченная к 1000-летию Ярославля, началась только в 2004 году.

Проектировщиком проекта выступила строительная компания «Бриз». Компания Weser участвовала в корректировке части проекта, касающейся систем отопления. В августе 2010 года в соборе состоялось первое богослужение, а в сентябре того же года собор был освящен патриархом Кириллом.

В 2010 году состоялось первое богослужение в новом соборе, укомплектованном **отопительным оборудованием Weser**.



## Усадьба Измалково

Измалково — дворянская усадьба Самариных. В 2016–2019 прошла реставрация территории и особняка, теперь это пансионат благотворительного фонда «Подари жизнь». Место снова наполнится детским смехом и творческой атмосферой, царившими здесь 100 лет назад. Восстановив историческую планировку и пересмотрев исторические зоны, архитекторы наполнили территорию необходимыми новыми функциями.

Широкая липовая аллея ведет от главных ворот усадьбы к парадному партеру и двух-

этажному особняку в стиле ампира. Это сердце отреставрированной усадьбы. Более века назад здесь действовала знаменитая домашняя школа Самариных, теперь это досуговый центр пансионата. За усадьбой открывается вид на большую поляну, фланкированную двумя группами высоких 150-летних лип.

Компания Weser поставила для усадьбы **насосные станции Rubooster**.

## Академия связи им. Буденного

Одно из старейших военно-учебных заведений страны основано в 1919 году и осуществляет подготовку специалистов в области телекоммуникаций и автоматизации для Вооруженных Сил Российской Федерации, других министерств и ведомств.

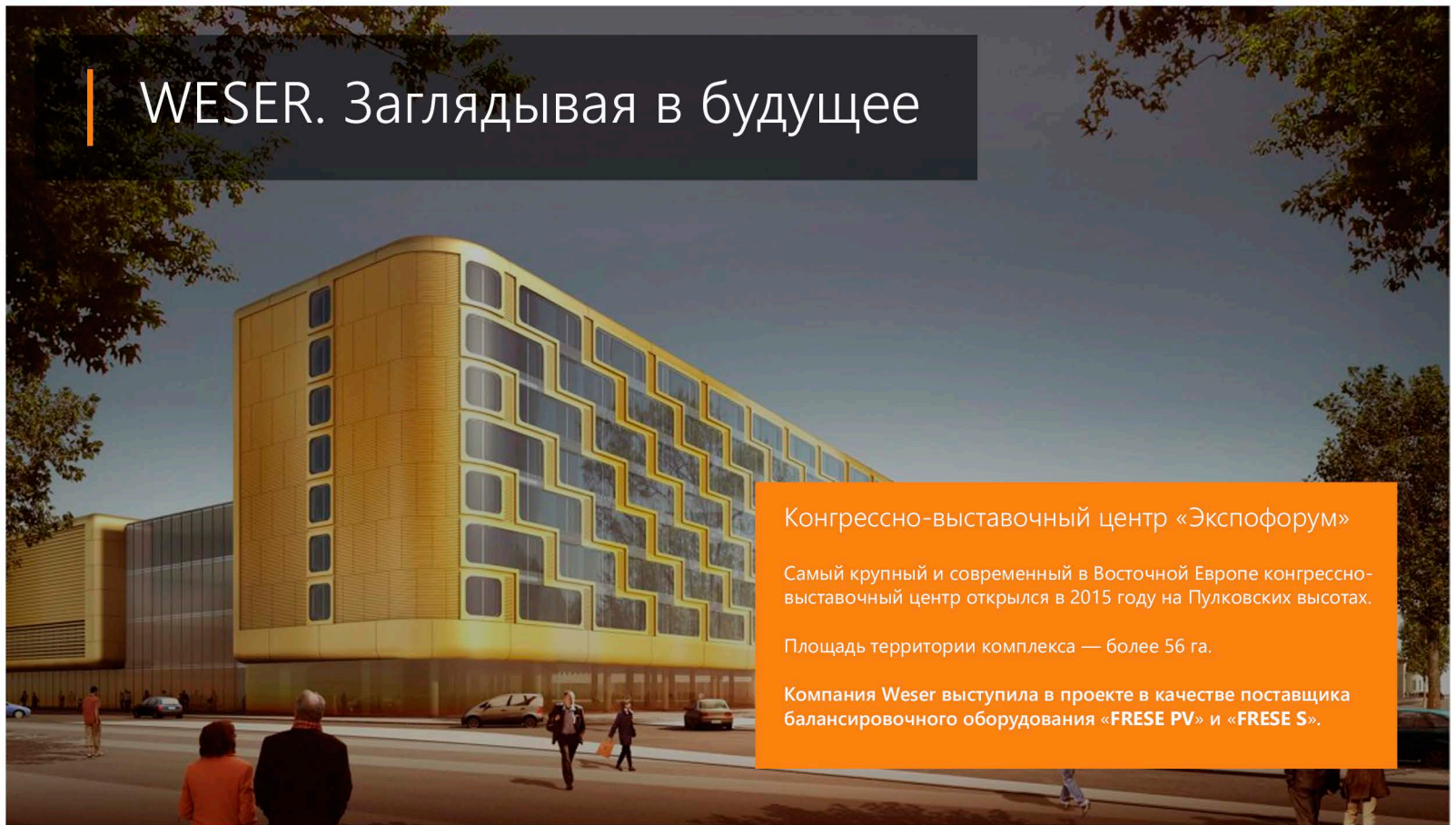
За годы существования академии в ее стенах обучались и преподавали десятки выдающихся ученых и деятелей армии Советского Союза и России, среди которых такие заметные имена как Лев Матвеевич Финк и Юрий

Иванович Стародубцев. Основное здание академии расположено на севере Санкт-Петербурга.

В 2014 году, в рамках реконструкции корпусов академии, компания Weser поставила **термостатическую арматуру Weser, балансировочную арматуру Frese и стальные радиаторы TermoTeknik**.



# WESER. Заглядывая в будущее



## Конгрессно-выставочный центр «Экспофорум»

Самый крупный и современный в Восточной Европе конгрессно-выставочный центр открылся в 2015 году на Пулковских высотах.

Площадь территории комплекса — более 56 га.

Компания Weser выступила в проекте в качестве поставщика балансировочного оборудования «FRESE PV» и «FRESE S».

Бизнес Weser ориентирован на стратегическую перспективу, и участие в стратегических национальных и региональных проектах — неотъемлемый элемент этого видения.

Обычно проекты масштаба аэропорта Пулково и олимпийского комплекса в Сочи строятся с целью показать максимум, это «флагманские» проекты, которые призваны стать лицом региона для его жителей и гостей. Команда Weser, как поставщик, осознает важность таких проектов и подходит максимально ответственно к их комплектации.

Опыт работы над проектами регионального значения позволяет специалистам Weser учесть все риски, связанные с объемами и сроками, специфичными для таких проектов.

Повышенная наукоемкость передовых проектов — это большой вызов для инженеров Weser, который позволяет создавать новые продукты и развивать уже зарекомендовавшие себя.

Будущее — это не только инфраструктура, но и социальная сфера, в первую очередь больницы, школы, торговые, культурные и жилищные центры. Команда Weser гордится участием в таких проектах.

## Новые продукты Weser



Полимерные трубы «WESERplex»



Балансировочные клапаны Weser



Квартирные станции Weser



## Олимпийская деревня

Дом для олимпийцев, возведенный в рамках главного проекта 2010-х годов.

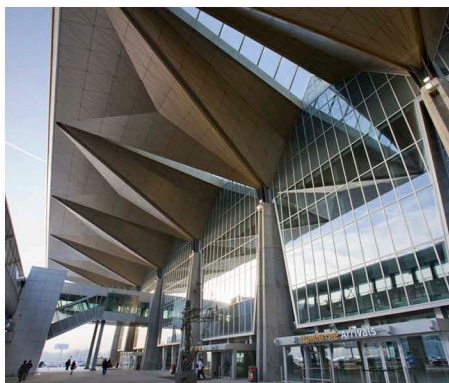
При строительстве деревни использовано оборудование Weser: **запорная арматура «WESERarmaturen».**



## Морской порт «Усть-Луга»

Порт «Усть-Луга» открывает новые торговые возможности Северо-Западному региону РФ.

При возведении использовано оборудование: **радиаторы TermoTeknik и термостатическая арматура Weser.**



## Аэропорт «Пулково»

Масштабная реконструкция единственного действующего в Петербурге аэропорта завершилась в 2015 году. Были усилены несущие конструкции зданий, заменены системы электроснабжения, вентиляции, кондиционирования, противопожарные системы, системы информирования, видеонаблюдения, контроля и управления доступом.

Навигацию для обновленного аэропорта разработала Студия Артемия Лебедева,

а на стенах залов по пути на посадку можно увидеть картины лидера группы «Ленинград» Сергея Шнурова.

Новый терминал в 2016 году вошел в десятку самых красивых терминалов мира по версии британского издательства «The Telegraph».

В реконструкции применено **балансировочное оборудование Frese.**

## Центр имени им. В.А. Алмазова

Центр Алмазова — одно из ведущих медицинских учреждений России, славящееся применением на практике самых передовых технологий и высочайшим уровнем научной работы.

В 2010 году в рамках структуры Центра Алмазова возведен первый в Северо-Западном регионе специализированный перинатальный центр, который за первые годы функционирования успели оценить по достоинству уже тысячи петербургских мам.

Другим объектом центра, подвергшимся реконструкции, стал лечебно-реабилитационный корпус №1, общей площадью 14 195 м<sup>2</sup>, рассчитанный на пребывание в нем 360 пациентов после хирургических вмешательств. Были модернизированы фасад, холлы, палаты и инженерные системы комплекса.

Компания Weser реализовала в рамках проекта **системы ОВ и ВК с применением материалов Paroc.**



## ТРК «Галерея»

Эта торгово-развлекательная доминанта Петербурга появилась на карте в 2010 году. Находится на пересечении главных проспектов Петербурга — Невского и Лиговского.

«Галерея» прекрасно вписалась в пространство исторического центра и полюбилась горожанам, в отличие от большинства других объектов коммерческой недвижимости, построенных в XXI веке. По общей площади комплекс превосходит традиционно более масштабные аналогичные объекты за чертой города.

ТРК «Галерея» признали одним из лучших объектов мировой коммерческой недвижимости. Центр победил в нескольких номинациях премии Mall Awards на международной выставке и форуме коммерческой недвижимости REX-2011.

По состоянию на 2020 год оборудование, поставленное на объект компанией Weser, работает идеально.

В ТРК применено **балансировочное оборудование Frese.**

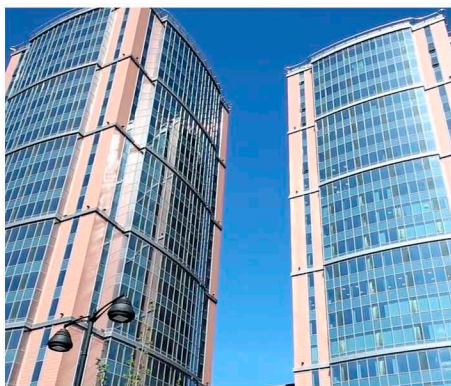
## Жилой комплекс «Империял»

Знаковый для Петербурга жилой комплекс бизнес-класса возведен в 2013 году на пересечении Московского проспекта и Киевской улицы, недалеко от Смоленского сквера. Первоначально проект казался эпатажным и даже скандальным, что существенно затянуло его реализацию, однако по факту, на фоне современных новостроек рядом, башни комплекса выглядят вполне традиционно, классическая отделка двора лишь усиливает впечатление.

Комплекс обладает новейшей внутренней инфраструктурой, начиная от SPA-центров, школы, яслей, торговых площадей и заканчивая зимними садами, венчающими башни комплекса.

В системах отопления ЖК «Империял» применены **радиаторы TermoTeknik.**





### «Фландрия Плаза»

Этот бизнес-центр класса «А» возведен в Московском районе Петербурга и претендует на попадание в первые ряды нового регионального бизнес-пространства.

В качестве отличительной особенности комплекса заявляется то, что «Фландрия» ориентирован на компании, для которых важна среда обитания, аналогичная западно-европейской: продуманная логистика, бесперебойная работа инженерных систем, качество сервиса и менеджмента.

Еще до сдачи проекта пошли слухи о том, что в башни «Фландрии» переедут дочерние компании Газпрома, что в последующем подтвердилось.

Компания Weser поставила в проект: **термостатическую арматуру Weser, коллекторные системы Weser, балансировочную арматуру Frese, теплосчетчики, дизайнерские радиаторы TermoTeknik.**

### «Газпром Арена»

Многоуровневый стадион, прошедший путь от интригующего спортивного объекта до интернет-мема и обратно, в 2017 году все-таки открылся для спортивных и культурных мероприятий.

Опыт предшественника «Газпром Арены» — стадиона имени С.М. Кирова, который строили примерно с такими же проблемами, успокаивает власти города, руководство футбольного клуба и всех других, кто болел за этот проект: беды забудутся, а любовь горожан —

дело наживное. Благо, для этого есть все необходимое: «место намоленное» еще с ленинградских времен, вокруг чудесный парковый ансамбль Крестовского острова, недалеко метро, а сам стадион даст фору по части технологичности и комфортабельности топ-аренам мира.

В конструкции стадиона применена **балансирующая арматура Frese.**



### СКК «Галактика»

Уникальный в своем роде проект располагается в городе Когалым и включает в себя океанариум международного класса, аквапарк, ботанический сад, четыре кинотеатра, спортивные и развлекательные центры.

С инженерной точки зрения это очень сложный и значимый проект: в условиях Севера, вдалеке от морей и океанов содержатся уникальные скаты, разновидности акул, среди которых песчаная тигровая акула, и более 200 других водоплавающих. В оранжереях представлено более 2000 растений.

Общая площадь комплекса составляет 38 800 квадратных метров, конструктивно комплекс является пятью отдельно стоящими зданиями, объединенными на уровне первого этажа в единую композицию. Кровля одного из зданий выполнена из витражных конструкций с пролетом 60 метров.

В проекте использована **балансирующая арматура Frese.**



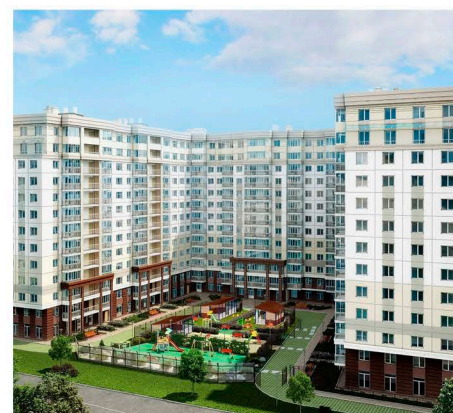
### Жилой комплекс «Тойве»

Проект компании «ЮИТ ДОМ». Монолитный комплекс, выполненный в стиле сталинского ампира отличается высшим уровнем энергоэффективности светопрозрачных конструкций, дружелюбной экосистемой внутреннего двора, традиционно качественной для финского застройщика отделкой квартир.

Располагается новый комплекс в Красногвардейском районе Петербурга, в пяти минутах ходьбы от набережной Невы.

На верхних этажах комплекса для жильцов оборудованы финские сауны и просторные террасы. Территория вокруг озеленена с применением элементов ландшафтного дизайна.

В системах отопления ЖК «Тойве» применено оборудование: **балансирующая арматура Frese, теплосчетчики «WESER Heat Meter».**





## Апарт-отели: идеальное жилье для миллениалов

В перспективе 5-7 лет 75% активно работающего населения развитых стран будут составлять миллениалы, 71% из которых, в свою очередь, ожидают от своей карьеры назначений за рубежом. В таких обстоятельствах компании-лидеры рассматривают командировочную инфраструктуру в качестве долгосрочного фактора развития талантов и мотивации ключевых сотрудников.

Апарт-отели — идеальный формат для среднесрочного проживания. Они обещают стать главным трендом жилищного строительства в 2020-х годах.

Апарт-отель — отель с привычными сервисами и инфраструктурой, но каждый номер в котором оборудован кухней и различными функциональными пространствами: для работы, приема гостей, отдыха, совместных деловых и развлекательных мероприятий жильцов.

Апарт-отель совмещает плюсы классического отеля и Airbnb: отличный сервис, прозрачные и формализованные договорные обязательства, инфраструктура и общение с одной стороны, и приватность, независимость, индивидуальный опыт, домашняя атмосфера — с другой.

Помимо корпораций целевыми потребителями апарт-отелей становятся: семьи, которым надо выехать из основного жилья на время ремонта или после переезда в новый город; обычные туристы, которым важен сервис и самостоятельность; инвесторы в отдельные номера.

В западных странах апарт-отели уже заняли серьезную долю рынка.

Агентство Bloomberg выделяет британские сети Wilde, Native, Locke (выкуплена в 2018 году Brookfield Capital за \$565 миллионов, к 2023 году прогнозируется рыночная стоимость сети в размере \$2.5 миллиарда), американские AKA, WeLive, нидерландский бренд Zoku.

Основатель Goldman Sachs's hospitality investment group Стив Кент уверен, что вскоре на рынок апарт-отелей выйдут и крупнейшие игроки традиционного гостиничного рынка: «Со временем крупнейшие гостиничные компании используют эту возможность <...> это в интересах как потребителей, так и девелоперов, а гостиничные операторы очень быстро приспосабливаются к интересам этих двух сторон».

В России бум апарт-отелей только-только набирает обороты. Weser же уже сейчас поставляет инженерное оборудование для лучших проектов апарт-отелей в Санкт-Петербурге, информацию о которых вы можете найти на этой странице.



## Avenue-Apart

Апарт-отель премиум-класса. В непосредственной близости от отеля находится исторический Лопухинский сад. Архитектурный проект отеля выполнен мастерской «Евгений Герасимов и партнеры». В основе концепции — современный сдержанный стиль, геометрическая пропорция и структурность.

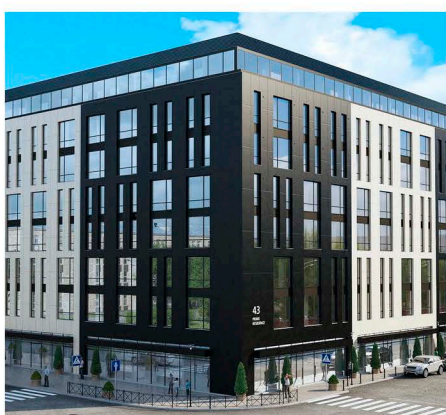
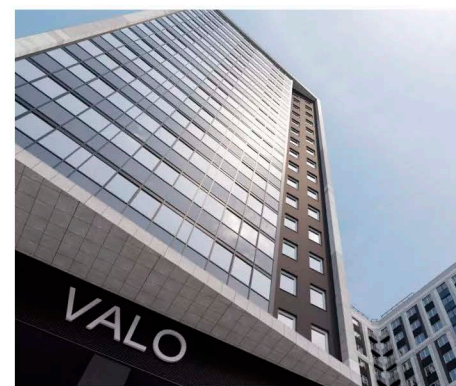
Апартаменты отеля оборудованы **счетчиками «WESER Cool Meter».**

## Valo

Апарт-комплекс объединяет несколько зданий. Финский застройщик обещает финское качество и даже обращается к клиентам по-фински («Valo» на языке Сибелиуса — «свет»).

Комплекс является лауреатом Urban Awards 2017, 2018, 2019 годов.

В комплексе применены **этажные узлы «WESERfloor», балансировочное оборудование Frese и термостатическое Weser, трубы «WESER PE-Xa/EVOH».**



## Prime Residence

Prime Residence — это стильный комплекс апартаментов бизнес-класса, расположенный в самом центре Петербурга, в двух минутах ходьбы от Невского проспекта.

Использована монолитная технология строительства с применением вентилируемых фасадов и панорамного остекления.

В комплексе применены **этажные узлы «WESERfloor», трубы «WESER PE-Xa/EVOH», балансировочное оборудование Frese и термостатическое Weser.**

## Vertical

Этот апарт-отель введен в эксплуатацию уже в августе 2014 года. Расположен в центре Петербурга. Построен по проекту архитектурной мастерской «Григорьев и партнеры», под руководством В.А. Григорьева, с 2015 года являющегося главным архитектором города и председателем КГА Санкт-Петербурга. Интерьерные решения объекта специально разработаны по авторскому дизайн-проекту.

В апарт-отеле применены **радиаторы TermoTeknik.**



# WESER. Новым петербуржцам

 **ГЛАВСТРОЙ-СПБ**

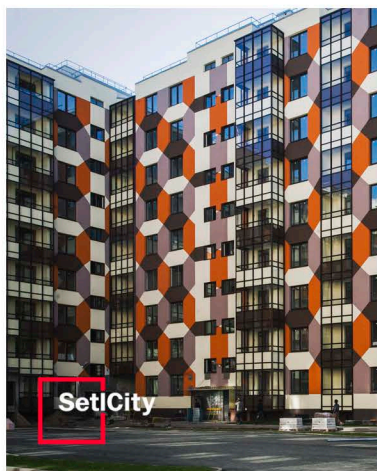
## ЖК «Северная долина»

Один из крупнейших проектов комплексного освоения территорий в Санкт-Петербурге реализован на площади в 270 га в Выборгском районе Петербурга недалеко от станции метро Парнас. В комплекс входит более 2,7 млн кв. м жилья, несколько школ и детских садов, торгово-развлекательный комплекс и девять подземных паркингов. Транспортная инфраструктура комплекса предполагает быстрый доступ не только к метро, но и на КАД и крупную городскую магистраль — ул. Энгельса.

В проекте применено оборудование: балансировочная арматура **Frese**, термостатическая арматура **Weser**, стальные радиаторы **TermoTeknik**.

Многим петербуржцам не по душе образующийся вокруг города пояс новостроек: транспортные проблемы, качество архитектуры — город перестает быть камерным, тем «городом-музеем», который все привыкли видеть. Но такова данность времени: высокая рождаемость и широкие потоки миграции требуют масштабного ввода нового жилья: быстро, бюджетно, надежно.

Компания **Weser** уделяет большое внимание жилищным проектам, соблюдая требования рынка и сохраняя высокие стандарты качества. Системы ОВ и ВК производства или эксклюзивной комплектации **Weser** сегодня установлены на объектах ведущих застройщиков региона: **Setl City**, ЦДС, **Главстрой**, ЮИТ Дом, РосСтройИнвест, ЛенСПецСМУ. Поставляется инженерное оборудование **Weser** и на стройки в других регионах, но об этом в следующем разделе.



## Квартал «Вена»

ЖК «Вена» — первая часть проекта «Семь столиц» в микрорайоне Кудрово, включает шестнадцать жилых домов, школу, детский сад и другие инфраструктурные объекты.

Планировка квартала повторяет расположение домов в столице Австрии, а яркие цвета и узоры фасадов вдохновлены картинами знаменитого австрийского художника Густава Климта. Проект полностью сдан в 2014 году.

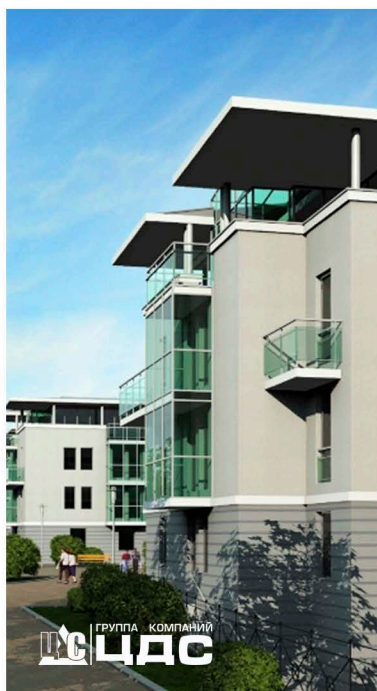
Компания **Weser** осуществила поставку **квартирных теплосчетчиков**.



## ЖК «Riverside»

Жилой квартал, состоящий из домов бизнес- и премиум-класса, располагается на полуострове, образованном Черной речкой и Большой Невкой. Из панорамных окон «Riverside» открывается обзор сразу на три реки, в шаговой доступности парки знаменитых петербургских Островов, а аккуратно за шлагбаумом трасса напрямую к самым популярным местам отдыха на Финском заливе.

В проекте использовано оборудование **Weser**: термостатическая арматура **Weser**, квартирные теплосчетчики «**WESER Heat Meter**».



## ЖК «Золотой век»

Малоэтажный жилой комплекс в Пушкине с уникальным расположением — рядом Екатерининский сад, Александровский парк с его знаменитыми жемчужинами: Большим и Малым дворцами, Нижним и Верхним садами, Чесменской колонной, прудами и каналами.

Комплекс состоит из нескольких корпусов по 4-5 этажей в каждом. Фасады выполнены в спокойной светло-серой гамме, с эффектно остекленными балконами. Корпуса расположены так, что образуют уединенное внутреннее пространство — аккуратный благоустроенный двор с детским садом и подземным паркингом на 310 мест.

В проекте применено оборудование: радиаторы **TermoTeknik**, радиаторная обвязка «**WESERarmaturen**» и балансировочное оборудование **Frese**.



## ЖК «Ligovsky City»

По замыслу авторов, вслед за имперским Петербургом и советским Ленинградом на мировую сцену должен выйти новый, третий город, заявляющий о том, что такое Санкт-Петербург XXI века: в смысле, идеологическом, структурном, инфраструктурном планах. Это масштабный проект, охватывающий многие сферы жизни города и отвечающий на вопросы: как мы хотим здесь жить и каким хотим видеть город?

Ligovsky City расположен как раз на пересече-

чении основных проектных каркасов и является узловой точкой будущего Санкт-Петербурга. Территория проекта хранит в себе наследие нескольких прошлых эпох и обладает пустотой для создания нового.

В ЖК применены **этажные коллекторные узлы в сборе «WESERfloor»**, **балансировочная арматура Frese**, **фитинги, запорная и термостатическая арматура Weser**, **трубы «WESER PE-Xa/EVOH»**.

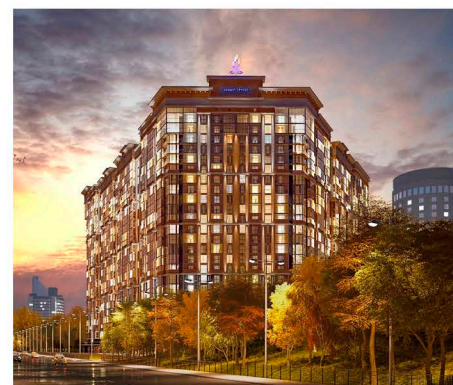
## ЖК «Ленинград»

Элегантный дом бизнес-класса на Поклонной горе. Этот район издавна притягивал элиту Петербурга. В XVIII веке здесь стояли дворцы и усадьбы, в XIX-м среди сосновых парков гуляла культурная богема, а в советское время молодой район облюбовала интеллигенция.

Благодаря особенностям ландшафта (самая высокая точка Петербурга) практически все квартиры являются видовыми. «Изюминка» проекта — квартиры с террасами.

Проект соответствует всем стандартам бизнес-класса. Использование современных технологий строительства и инженерных систем позволяет обеспечить жителям комплекса высокое качество жизни.

В ЖК применены **этажные коллекторные узлы в сборе «WESERfloor»**, **балансировочная арматура Frese**, **фитинги Weser** и **трубы «WESER PE-Xa/EVOH»**.



## ЖК «Суворов»

Жилой комплекс комфорт-класса на Севере города. Архитектурный проект здания наследует традициям классицизма. ЖК избегает лишних деталей, прослеживается ясность и четкость линий, строгость и лаконичность, светлые натуральные цвета фасада. Композиция жилого комплекса выполнена в форме полузамкнутого каре, что позволило создать свободный от машин озелененный двор с пространством для отдыха и детскими площадками.

Помимо газонов, зеленых зон, площадок

для детей и занятия спортом, инфраструктура проекта предлагает жильцам велопарковки, несколько станций метро поблизости и многое другое.

В ЖК применены **этажные коллекторные узлы в сборе «WESERfloor»**, **балансировочная арматура Frese**, **фитинги, запорная и термостатическая арматура Weser**, **трубы «WESER PE-Xa/EVOH»**, **насосные станции Rubooster**.

## ЖК «Golden City»

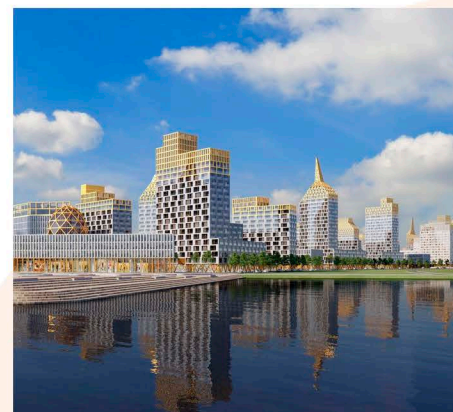
Этот ЖК на Васильевском острове — победитель многочисленных российских и зарубежных премий, знаковый проект на карте города.

При создании структуры комплекса архитекторы ориентировались на классический Петербург и его главные архитектурные символы: Исаакиевский собор, здание Адмиралтейства, Петропавловскую крепость.

Знаковый золотой шпиль и геометрические рисунки фасадов, подобно узорам Фаберже,

придают проекту яркую индивидуальность и исторический колорит. Их благородный цвет повторяется в колоннадах, витринах и входных группах. Облицовка натуральным камнем дополняет золотые элементы фасада в цоколе на всех глухих частях.

В ЖК применены **этажные коллекторные узлы в сборе «WESERfloor»**, **балансировочная арматура Frese**, **фитинги, запорная и термостатическая арматура Weser**, **трубы «WESER PE-Xa/EVOH»**, **насосные станции Rubooster**.



Weser доверяют крупнейшие застройщики



### ЖК «Премьера»

Заказчик: Технополис  
Год сдачи: 2019

Примененное оборудование: **насосные установки Rubooster.**



### ЖК «Золотая Долина»

Заказчик: РС Строй  
Год сдачи: 2020

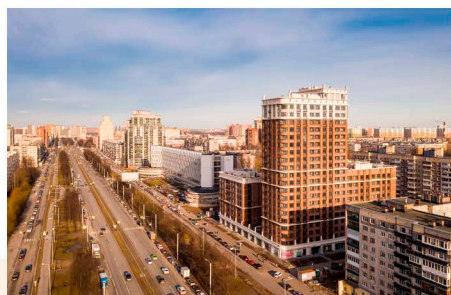
Примененное оборудование: **панельные радиаторы TermoTeknik.**



### ЖК «Четыре сезона»

Заказчик: Дальпитерстрой  
Год сдачи: 2020

Примененное оборудование: **термостатическое и балансировочное оборудование Weser.**



### ЖК «MAIN HOUSE»

Заказчик: Glorax Development  
Год сдачи: 2019

Примененное оборудование: **этажные узлы в сборе «WESERfloor», балансировочная арматура Frese, запорная и термостатическая арматура Weser, теплосчетчики «WESER Heat Meter», трубы «WESER PE-Xa» и фитинги Weser.**



### ЖК «Парнас»

Заказчик: П1  
Год сдачи: 2020

Примененное оборудование: **стальные панельные радиаторы TermoTeknik, балансировочное оборудование Frese, этажные узлы в сборе «WESERfloor».**



### ЖК «Северная Долина»

Заказчик: Главстрой-СПб  
Год сдачи: 2021

Примененное оборудование: **стальные панельные радиаторы TermoTeknik, балансировочное оборудование Frese, термостатические клапаны и арматура Weser.**



### Комплекс на Дуговой

Заказчик: РМІ Девелопмент  
Год сдачи: 2012

Примененное оборудование: **радиаторы TermoTeknik, распределительные коллекторы и радиаторная обвязка «WESERarmaturen», автоматика Salus.**



### ЖК «Девятый Вал»

Заказчик: Лидер Групп  
Год сдачи: 2012

Примененное оборудование: **термостатическая арматура Weser, радиаторы TermoTeknik, балансировочная арматура Weser, квартирные теплосчетчики Sensus.**



### ЖК «Золотые купола»

Заказчик: РосСтройИнвест  
Год сдачи: 2016

Примененное оборудование: **балансировочное оборудование Frese, радиаторы TermoTeknik, термостатическое оборудование Weser.**



### Жилой район Славянка

Заказчик: Балтросс  
Год сдачи: 2012

Примененное оборудование: **термостатические клапаны «WESERarmaturen», клапаны динамической балансировки «FRESE S».**



### ЖК «Краски лета»

Заказчик: Полис Групп  
Год сдачи: 2017

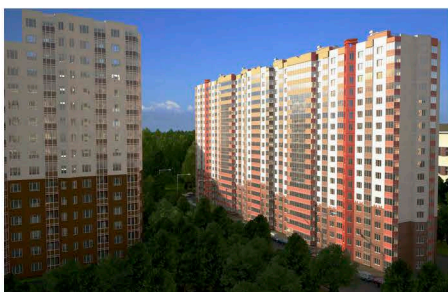
Примененное оборудование: **противопожарные насосные станции и установки повышения давления WILO.**



### ЖК «Мой город»

Заказчик: Полис Групп  
Год сдачи: 2016

Примененное оборудование: **балансировочное оборудование Frese.**



### ЖК «Тридешаткино царство»

Заказчик: УНИСТО Петросталь  
Год сдачи: 2016

Примененное оборудование: **балансировочное оборудование Frese, коллекторы Weser.**



### ЖК «Анинский парк»

Заказчик: УНИСТО Петросталь  
Год сдачи: 2016

Примененное оборудование: **балансировочное оборудование Frese, коллекторы Weser.**



### ЖК «Новые горизонты»

Заказчик: ЦДС  
Год сдачи: 2015

Примененное оборудование: **стальные панельные радиаторы TermoTeknik, балансировочное оборудование Frese, трубопроводная арматура Weser, изоляция Paroc, квартирные теплосчетчики «WESER Heat Meter», насосные установки Rubooster, термостатические вентили Weser.**



### ЖК «Эдельвейс»

Заказчик: Сфера  
Год сдачи: 2014

Примененное оборудование: **распределительные коллекторы Weser.**



### ЖК «Павловский»

Заказчик: КСК  
Год сдачи: 2016

Примененное оборудование: **квартирные теплосчетчики «WESER Heat Meter», термостатическая арматура Weser, нержавеющие коллекторы Weser, радиаторы TermoTeknik, балансировочное оборудование Frese.**



### ЖК «Царская столица»

Заказчик: ЛенСпецСМУ  
Год сдачи: 2017

Примененное оборудование: **квартирные теплосчетчики «WESER Heat Meter».**



### ЖК «Правый Берег»

Заказчик: Ленстрой  
Год сдачи: 2015

Примененное оборудование: **балансировочные клапаны «FRESE PV».**



### ЖК «ПРОГРЕСС»

Заказчик: МАВИС-строй  
Год сдачи: 2016

Примененное оборудование: **балансировочное оборудование Frese, радиаторы TermoTeknik, термостатическая арматура Weser.**



### ЖК «Докландс»

Заказчик: Проспект КИМа, 19  
Год сдачи: 2017

Примененное оборудование: **балансировочная арматура Frese, термостатическая и запорная арматура Weser, квартирные теплосчетчики «WESER Heat Meter», квартирные коллекторы «WESERfloor».**



### ЖК «Новое Янино»

Заказчик: ЦДС  
Год сдачи: 2017

Примененное оборудование: **стальные панельные радиаторы TermoTeknik, балансировочное оборудование Frese, трубопроводная арматура Weser, изоляция Paros, квартирные теплосчетчики «WESER Heat Meter», насосные установки Rubooster для пожаротушения и повышения давления, термостатические вентили Weser.**



### ЖК «Золотое время»

Заказчик: ЦДС  
Год сдачи: 2016

Примененное оборудование: **стальные панельные радиаторы TermoTeknik, балансировочное оборудование Frese, трубопроводная арматура Weser, изоляция Paros, квартирные теплосчетчики «WESER Heat Meter», насосные установки Rubooster для пожаротушения и повышения давления, термостатические вентили Weser.**



### ЖК «Дюна»

Заказчик: ЦДС  
Год сдачи: 2016

Примененное оборудование: **стальные панельные радиаторы TermoTeknik, балансировочное оборудование Frese, трубопроводная арматура Weser, изоляция Paros, квартирные теплосчетчики «WESER Heat Meter», насосные установки Rubooster для пожаротушения и повышения давления, термостатические вентили Weser.**



### ЖК «Орлова Роща»

Заказчик: Гатчинский комбикормовый завод  
Год сдачи: 2012

Примененное оборудование: **термостатическое оборудование «WESERarmaturen», радиаторы TermoTeknik.**



### Микрорайон «Янила Кантри»

Заказчик: Ленстройтрест  
Год сдачи: 2016

Примененное оборудование: **балансировочные клапаны Frese, радиаторы TermoTeknik, термостатические вентили «WESERarmaturen».**



### ЖК «Английская миля»

Заказчик: Glorax Development  
Год сдачи: 2016

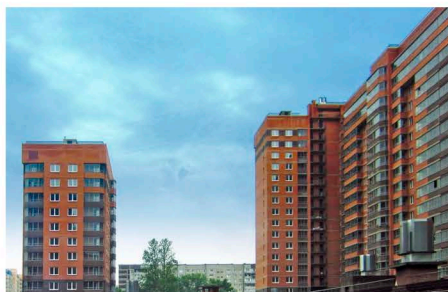
Примененное оборудование: **трубы из сшитого полиэтилена «WESERflex», коллекторные узлы в сборе «WESERfloor», балансировочная арматура Frese, балансировочная арматура «WESERST».**



### ЖК «Мир внутри»

Заказчик: Seven Suns  
Год сдачи: 2017

Примененное оборудование: **коллекторные системы «WESERfloor».**



### ЖК «ИЖОРА ПАРК»

Заказчик: Норманн  
Год сдачи: 2016

Примененное оборудование: **балансировочные клапаны «FRESE PV», термостатическая и трубопроводная арматура Weser, коллекторные системы «WESERfloor», радиаторы TermoTeknik.**



### Микрорайон «Центральный»

Заказчик: КСК  
Год сдачи: 2015

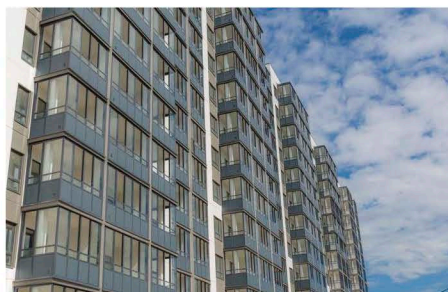
Примененное оборудование: **термостатическая арматура Weser, стальные панельные радиаторы TermoTeknik, квартирные теплосчетчики Sensus.**



### ЖК «На Заречной»

Заказчик: Норманн  
Год сдачи: 2016

Примененное оборудование: **балансировочное оборудование Frese, радиаторы TermoTeknik, трубопроводная арматура Weser, термостатические вентили Weser, квартирные теплосчетчики «WESER Heat Meter».**



### ЖК «Тобол»

Заказчик: КСК  
Год сдачи: 2014

Примененное оборудование: **термостатическая арматура Weser, радиаторы TermoTeknik, квартирные теплосчетчики Sensus.**



### ЖК «Кантемировский»

Заказчик: ЦДС  
Год сдачи: 2015

Примененное оборудование: **квартирные теплосчетчики Sensus, радиаторная обвязка и коллекторная система «WESERarmaturen», трубопроводная система «WESERflex», балансировочные клапаны Frese, стальные панельные радиаторы TermoTeknik, тепловая изоляция Paroc.**



### ЖК «Тапиола»

Заказчик: Лемминкяйнен  
Год сдачи: 2016

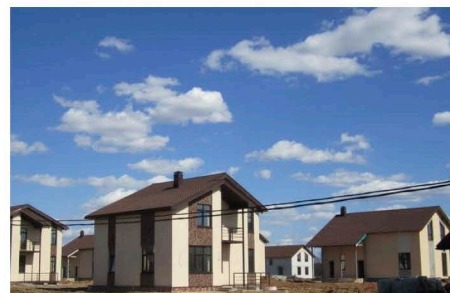
Примененное оборудование: **коллекторные системы Weser, балансировочное оборудование Frese, квартирные теплосчетчики «WESER Heat Meter».**



### ЖК «Чистое небо»

Заказчик: Сэтл Сити  
Год сдачи: 2017

Примененное оборудование: **термостатическая арматура Weser, балансировочная арматура Frese.**



### ЖК «Гатчинские поместья»

Заказчик: Дивелэпэс  
Год сдачи: 2012

Примененное оборудование: **автоматика Salus, коллекторы «WESERarmaturen».**



### ЖК «Атланта-2»

Заказчик: Сэтл Сити  
Год сдачи: 2015

Примененное оборудование: **квартирные теплосчетчики Sensus.**



### ЖК «Вернисаж»

Заказчик: Полис групп  
Год сдачи: 2015

Примененное оборудование: **квартирные теплосчетчики «WESER Heat Meter».**



### ЖК «Сандэй»

Заказчик: СПб Реновация  
Год сдачи: 2014

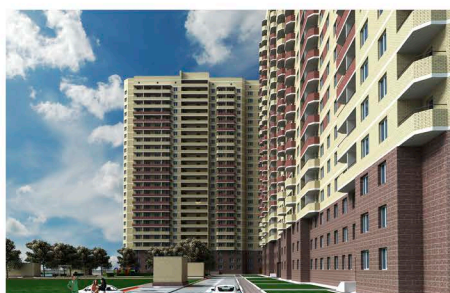
Примененное оборудование: **балансировочные клапаны «FRESE PV», «FRESE Optima».**



### ЖК «Весна»

Заказчик: ЦДС  
Год сдачи: 2017

Примененное оборудование: **балансировочное оборудование Frese, радиаторы TermoTeknik, трубопроводная арматура Weser, термостатические вентили Weser, квартирные теплосчетчики «WESER Heat Meter», насосные установки для пожаротушения и ХВС/ГВС Rubooster, изоляция Paroc, трубопроводная система «WESERflex», распределительные коллекторы «WESERarmaturen».**



### ЖК «Пулковский 2»

Заказчик: ЦДС  
Год сдачи: 2014

Примененное оборудование: **балансировочные клапаны «FRESE PV», распределительные коллекторы «WESERarmaturen», трубопроводная система «WESERflex», термостатические клапаны Weser, радиаторы TermoTeknik, теплоизоляционные материалы Paroc, насосные установки Rubooster для пожаротушения и ХВС/ГВС.**

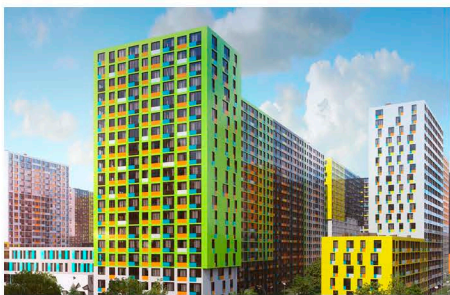


### ЖК «Ю. Гагарина, д. 14»

Заказчик: ЦДС  
Год сдачи: 2014

Примененное оборудование: **клапаны динамической балансировки «FRESE S», металлопластиковая труба «WESER PE-RT/AL/PE-RT», распределительные коллекторы и радиаторная обвязка «WESERarmaturen», приточно-вытяжные установки «А-Клима», «Арктика», вентиляционное оборудование «Осберг», пресс-фитинги «WESER 5press».**





### ЖК «Я Романтик»

Заказчик: Seven Suns  
Год сдачи: 2016

Примененное оборудование: **коллекторные системы «WESERfloor».**



### ЖК «Стереос»

Заказчик: СПб Реновация  
Год сдачи: 2016

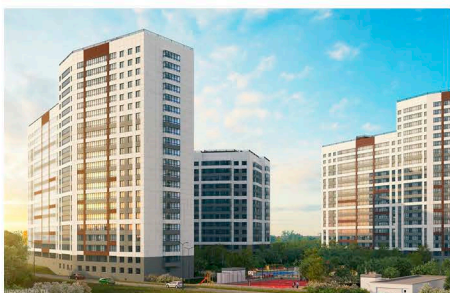
Примененное оборудование: **балансировочная арматура Frese, термостатическая арматура Weser.**



### ЖК «Gröna Lund»

Заказчик: Vonava  
Год сдачи: 2016

Примененное оборудование: **балансировочное оборудование Frese, термостатическое оборудование Weser, радиаторы TermoTeknik.**



### ЖК «Виктория»

Заказчик: Мавис  
Год сдачи: 2016

Примененное оборудование: **балансировочное оборудование Frese, термостатическое оборудование Weser, радиаторы TermoTeknik.**



### ЖК «София»

Заказчик: ЛСП  
Год сдачи: 2018

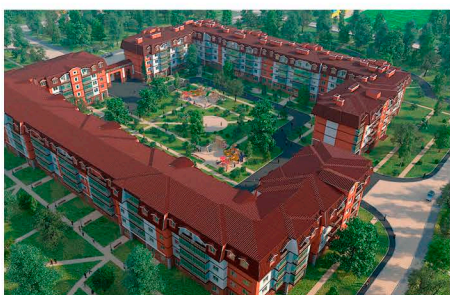
Примененное оборудование: **квартирные тепло-счетчики Sensus.**



### ЖК «Балтийская Жемчужина»

Заказчик: Сэтл Сити  
Год сдачи: 2016

Примененное оборудование: **балансировочное оборудование Frese, термостатическое оборудование Weser, радиаторы TermoTeknik.**



### ЖК «Царский Двор»

Заказчик: Лидер Групп  
Год сдачи: 2016

Примененное оборудование: **квартирные тепло-счетчики «WESER Heat Meter», балансировочное оборудование Frese, коллекторные узлы «WESERfloor», термостатическое оборудование Weser, трубопроводная система «WESERflex», радиаторы TermoTeknik, квартирные теплосчетчики Sensus.**



### ЖК «Новое Мурино»

Заказчик: ЦДС  
Год сдачи: 2015

Примененное оборудование: **квартирные тепло-счетчики Sensus, распределительные коллекторы и радиаторная обвязка «WESERarmaturen», трубопроводная система «WESERflex», радиаторы TermoTeknik, теплоизоляционные материалы Paroc, балансировочные клапаны Frese.**

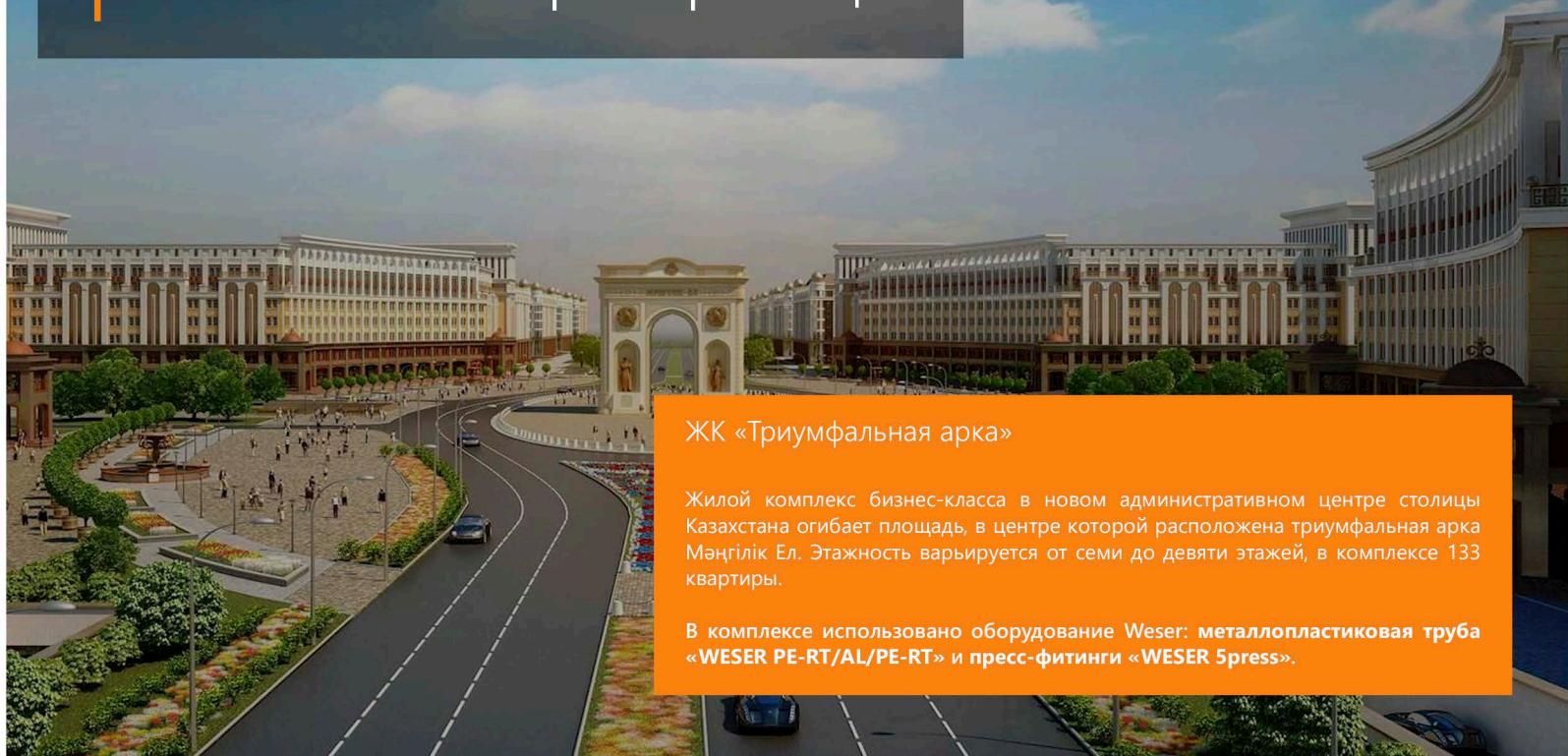


### ЖК «Муринский Посад»

Заказчик: ЦДС  
Год сдачи: 2015

Примененное оборудование: **квартирные тепло-счетчики Sensus, распределительные коллекторы и радиаторная обвязка «WESERarmaturen», трубопроводная система «WESERflex», радиаторы TermoTeknik, теплоизоляционные материалы Paroc, балансировочные клапаны Frese.**

# WESER. Расширяя границы



## ЖК «Триумфальная арка»

Жилой комплекс бизнес-класса в новом административном центре столицы Казахстана огибает площадь, в центре которой расположена триумфальная арка Мәңгілік Ел. Этажность варьируется от семи до девяти этажей, в комплексе 133 квартиры.

В комплексе использовано оборудование Weser: металлопластиковая труба «WESER PE-RT/AL/PE-RT» и пресс-фитинги «WESER 5press».

Weser поставляет оборудование не только на петербургские строительные объекты, в петербургские сбытовые и монтажные компании, но и партнерам в регионах России и странах ближнего зарубежья. Подтверждение тому — десятки реализованных проектов регионального значения в Москве, Екатеринбурге, Ростове, Казани, Волгограде, Астане и других городах.

Быть партнером Weser в своем регионе — это, зачастую, эксклюзив, и всегда: отработанная транспортная и складская логистика, привлекательные цены, маркетинговая поддержка и европейское качество «в коробке». В постоянной выездной практике Weser обучающие семинары по различным типам оборудования, презентационные мероприятия, выезды на внедрения и обслуживание.

Партнеры Weser в вашем регионе

**NOVATOR**

**GRUMANT**  
WATER BALANCE & SAFE SYSTEMS

**ТРИ КИТА**  
инженерное оборудование

**АК**  
инженерное оборудование

**aquaТерма**

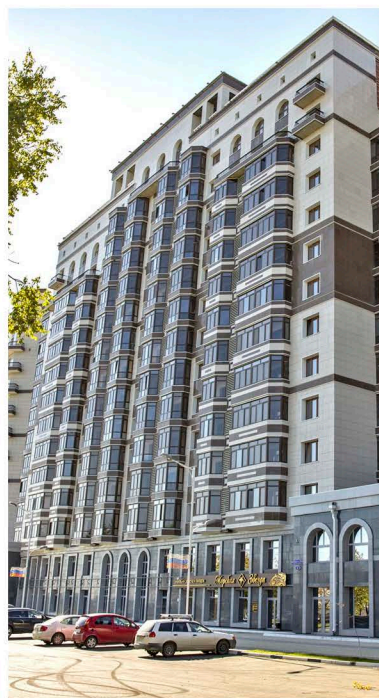
**АВЕЛЕВ**

**СuM**

**ПОЛИМЕРСТРОЙ**

**Паровоз**

Полный список региональных партнеров Weser  
на сайте [weser.ru](http://weser.ru)



## ЖК «Дом на набережной»

Многokвартирный 15-этажный жилой дом расположен в одном из престижных районов Благовещенска на набережной реки Амур. Отличное местоположение в непосредственной близости от объектов культурного наследия и социальной инфраструктуры дополняется видами на китайский город Хэйхэ, располагающийся на другом берегу реки.

«Дом на набережной» — единственный номинант Urban Awards 2016 с Дальнего Востока (в номинации «Лучший региональный жилой комплекс»).

Weser обеспечил комплектацию «Дома на Набережной» **балансировочным оборудованием Frese, квартирными теплосчетчиками Sensus, трубопроводной системой «WESERflex», радиаторной обвязкой «WESERarmaturen» и радиаторами TermoTeknik.**



## ЖК «Библиотечный»

Микрорайон в центральной части города Екатеринбурга в квартале улиц Гагарина - Педагогическая - Мира - Вишневая. Концепция комплекса — комфортное проживание в центре города по доступной цене. Включает шестнадцатизэтажный жилой дом с административными и офисно-торговыми помещениями на первых этажах и шестнадцатизэтажный жилой дом без коммерческой инфраструктуры.

Комплекс оснащен **квартирными теплосчетчиками «WESER Heat Meter».**



### Поселок «Южная усадьба»

Пермь

Заказчик: Камская Долина  
Год сдачи: 2013

Примененное оборудование: **радиаторы TermoTeknik, пресс-фитинги «WESER 5press».**



### Академия ФК «Кайрат»

Алматы

Заказчик: ФК «Кайрат»  
Год сдачи: 2016

Примененное оборудование: **балансировочное оборудование Frese.**

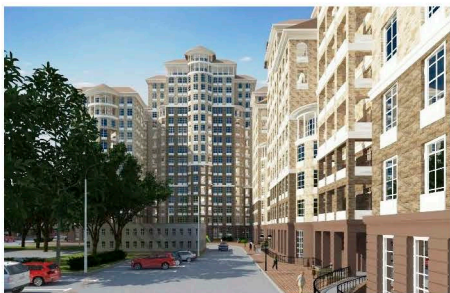


### ЖК «Прима-Парк»

Щербинка, МО

Заказчик: Кортрос  
Год сдачи: 2016

Примененное оборудование: **квартирные тепло-счетчики «WESER Heat Meter».**



### ЖК «Машковъ»

Волгоград

Заказчик: ВолжскИнвест  
Год сдачи: 2016

Примененное оборудование: **этажные коллекторы Weser.**



### ТРК «Акваполис»

Псков

Заказчик: ЛУГ  
Год сдачи: 2015

Примененное оборудование: **полимерные трубы «WESERpro», радиаторы TermoTeknik, коллекторные группы «WESERarmaturen».**



### ЖК «Солнечный город»

Пермь

Заказчик: «ПМ-Девелопмент»  
Год сдачи: 2013

Примененное оборудование: **поставка радиаторов TermoTeknik.**



### ЖК «Галактика»

Пермь

Заказчик: КомСтрин-Пермь  
Год сдачи: 2013

Примененное оборудование: **стальные панельные радиаторы TermoTeknik, балансировочные клапаны «Frese PV», термостатическая арматура и распределительные коллекторные узлы «WESERarmaturen», поквартирные теплосчетчики Sensus.**



### ЖК «На Добровольского»

Ростов

Заказчик: КСМ-1  
Год сдачи: 2010

Примененное оборудование: **металлопластиковая труба «WESER PE-RT/AL/PE-RT», радиаторная обвязка «WESERarmaturen», пресс-фитинги «WESERpress».**



### ЖК «Магелан»

Казань

Заказчик: «ТАТ иммобилен»  
Год сдачи: 2010

Примененное оборудование: **металлопластиковая труба «WESER PE-RT/AL/PE-RT», клапаны динамической балансировки «FRESE S», коллекторы «WESERarmaturen», пресс-фитинги «WESERpress».**

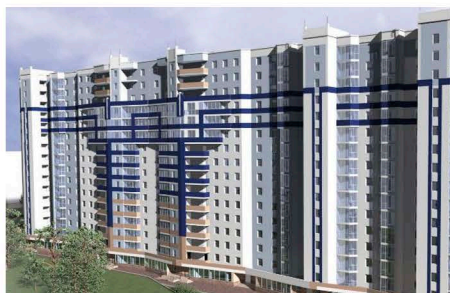


### ЖК «Горького, 47»

Королев, МО

Заказчик: Премьер Девелопмент  
Год сдачи: 2014

Примененное оборудование: **квартирные тепло-счетчики Sensus.**

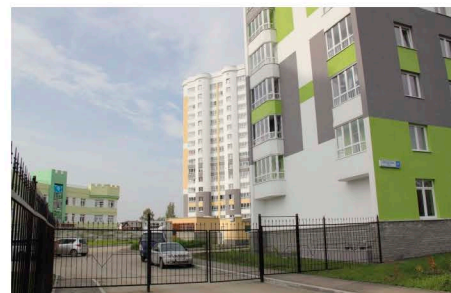


### ЖК «Дельтаплан»

Екатеринбург

Заказчик: Виктория Инвест  
Год сдачи: 2015

Примененное оборудование: **квартирные тепло-счетчики «WESER Heat Meter».**



### ЖК «Садовый-2»

Екатеринбург

Заказчик: Правобережный  
Год сдачи: 2015

Примененное оборудование: **квартирные тепло-счетчики Sensus.**



### Отделение Сбербанка

Екатеринбург

Заказчик: Сбербанк России  
Год сдачи: 2012

Примененное оборудование: **радиаторная обвязка «WESERarmaturen», металлополимерные трубы и фитинги «WESER 5press».**



### ЖК «Изумрудные холмы»

Красногорск, МО

Заказчик: Эталон Инвест  
Год сдачи: 2017

Примененное оборудование: **квартирные тепло-счетчики «WESER Heat Meter».**



### ЖК «Золотая звезда»

Москва

Заказчик: Эталон Инвест  
Год сдачи: 2017

Примененное оборудование: **квартирные тепло-счетчики «WESER Heat Meter».**



### ЖК «Юбилейный»

Оренбург

Заказчик: Раскова-Строй  
Год сдачи: 2016

Примененное оборудование: **станции для пожаротушения Rubooster.**



### Административно-деловой центр Шымкента

Шымкент

Заказчик: Отдел строительства акимата г. Шымкент  
Год сдачи: 2016

Примененное оборудование: **балансировочное оборудование Frese.**

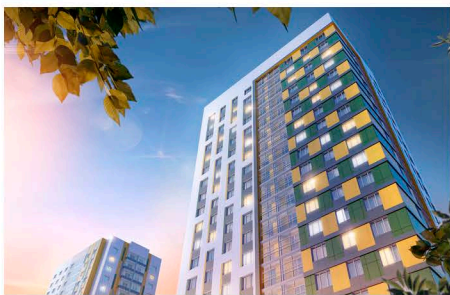


### ЖК «Берег Удачи»

Благовещенск

Заказчик: Удача-Строй  
Год сдачи: 2012

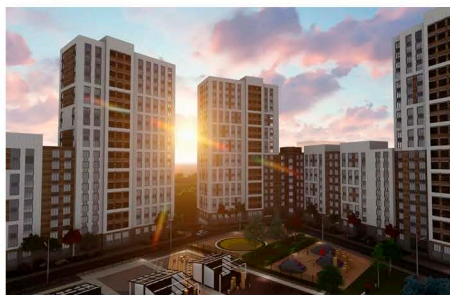
Примененное оборудование: **балансировочная арматура «FRESE S», термостатическая арматура и гидравлические узлы «WESERarmaturen», пресс-фитинги «WESER 5press», металлопластиковая труба «WESER PE-RT/AL/PE-RT».**



### Жилой дом на Аделя Кутуя Казань

Заказчик: Завод ЖБИ-3  
Год сдачи: 2020

Примененное оборудование: **этажные распределительные узлы «WESERfloor».**



### ЖК «Венский лес» Уфа

Заказчик: УК Унистрой  
Год сдачи: 2021

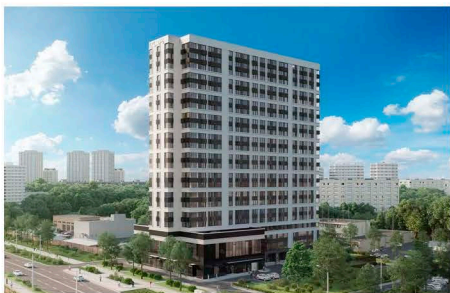
Примененное оборудование: **коллекторы Weser.**



### Клубный дом на Ф. Энгельса Тамбов

Заказчик: СК Жупиков  
Год сдачи: 2020

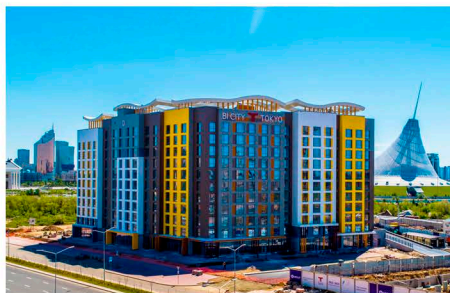
Примененное оборудование: **труба «WESERflex», термостатика и коллекторы «WESERarmaturen».**



### ЖК «Любовь и голуби» Москва

Заказчик: ПромВентСистем  
Год сдачи: 2020

Примененное оборудование: **этажные распределительные узлы «WESERfloor».**



### ЖК «VI City Tokyo» Нур-Султан

Заказчик: VI Group  
Год сдачи: 2020

Примененное оборудование: **этажные распределительные коллекторы «WESERfloor».**



### ЖК «Перспектива» Краснодар

Заказчик: Юг-Девелопмент  
Год сдачи: 2020

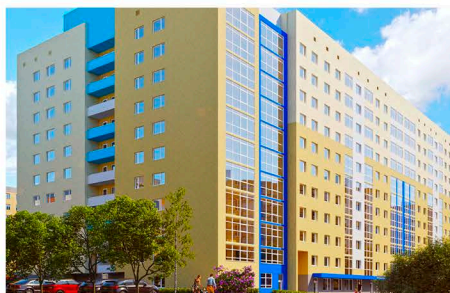
Примененное оборудование: **этажные распределительные узлы «WESERfloor».**



### ЖК «Экопарк Дубрава» Казань

Заказчик: Тандем-Д  
Год сдачи: 2020

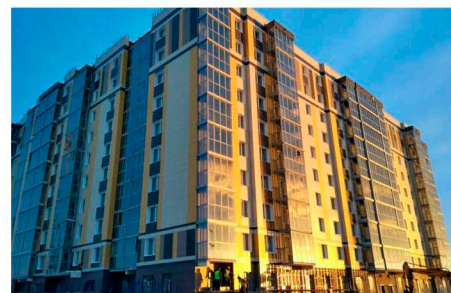
Примененное оборудование: **теплосчетчики «WESER Heat Meter».**



### ЖК «Облака» Нижний Новгород

Заказчик: Арсенал  
Год сдачи: 2020

Примененное оборудование: **теплосчетчики «WESER Heat Meter», балансировочная арматура Frese.**



### ЖК «Новые Острова» Казань

Заказчик: ЖИК  
Год сдачи: 2020

Примененное оборудование: **теплосчетчики «WESER Heat Meter».**

# WESER. Создавая для вас

## Производство Weser

Открылось в Петербурге в 2010 году. В соответствии с конструкторской документацией, проектными требованиями и отраслевыми стандартами выпускаются серийные и эксклюзивные:

- Индустриальные распределительные коллекторы
- Этажные распределительные узлы
- Квартирные станции
- Шкафы управления для НУ, ИТП, БТП, систем вентиляции, КНС
- Насосные станции для водоснабжения
- Насосные станции для систем пожаротушения

Огромный опыт сотрудничества с европейскими производителями инженерного оборудования с 2010 года применяется и в собственных цехах компании Weser.

Производство сертифицировано по стандарту ISO 9001, внедрен 100% контроль входящих материалов и готовой продукции, развернуты испытательные стенды и участки, вся продукция, выпускаемая на этом производстве под брендами Weser и Rubooster, сертифицирована.

Площадь производственного участка Weser — 1000 м<sup>2</sup>. Коллектив состоит из 30 опытных сотрудников, занятых в пяти подразделениях: инженерно-техническом отделе, отделе сервиса, производственном подразделении, на складах материалов и готовой продукции.

Помимо выпуска под собственными брендами, Weser реализует и OEM-программу, т.е. производит продукцию под брендами заказчика. Гибкий подход к сотрудничеству, неизменные стандарты качества, оперативность — приоритеты производства Weser!



## ЭРУ, КС, коллекторы

Готовое решение, так любимое нашими клиентами-застройщиками: этажные распределительные узлы (ЭРУ) «WESERfloor» для подключения нескольких квартир к горизонтальной системе отопления.

Квартирные станции (КС) Weser предназначены для организации коммерческого учета потребления холодной, горячей воды и тепловой энергии в отдельной квартире многоквартирного здания.

Индустриальные коллекторы «WESERpro» выпускаются из нержавеющей или углеродистой стали.

**Заказывают:** ГК Эталон, ЕКЕ, Мавис, Реновация, Полис Групп и другие.

## Используются в производстве



Segnetics



ZILMET

ABB

DEKraft

reflex

Frese

DKC

ПОСМА

Schneider Electric



## Насосные установки и ШУ

Насосные установки водоснабжения и пожаротушения на базе насосов концерна Ebara выпускаются под брендом Rubooster, эксплуатируются в России и странах ТС в жилых, коммерческих и промышленных объектах. Существует более 350 типовых моделей НУ Rubooster.

Шкафы управления поставляются как в составе НУ Rubooster, так и отдельно. Выпускаются шкафы не только для станций собственного производства, но и для систем вентиляции, ИТП и БТП, канализационных станций и станций холодоснабжения.

**Заказывают:** ВI Group, РосСтройИнвест, ЦДС, ЮИТ, Главстрой, Лидер Групп, Setl City и другие.

#### Офисы Weser

Россия, 195427, г. Санкт-Петербург, ул. Веденева, д. 4

телефон: +7 (812) 313-22-87

Россия, 143441, Московская область, Красногорский район, МКАД 69 км, Бизнес-парк "Гринвуд", стр. 9, офис 144

телефон: +7 (495) 120-77-36

email: [info@weser.ru](mailto:info@weser.ru)

[weser.ru](http://weser.ru)

#### Производство Weser

Россия, 195273, г. Санкт-Петербург, Пискаревский пр. 125 лит Ш. пав.10



[/wesersys](#)

